

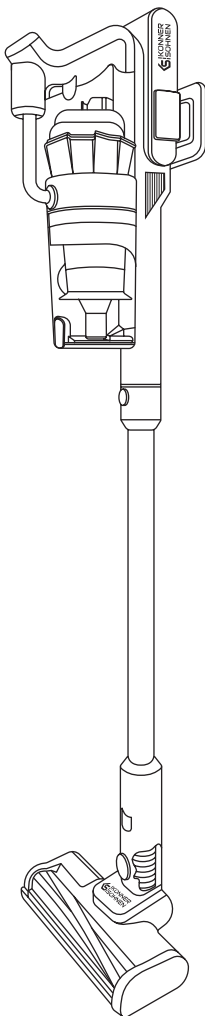
**Prašome atidžiai perskaityti šią
naudojimosi instrukciją prieš
naudojimą!**

**Naudojimosi
instrukcija**



Rankinis dulkių siurblys

KS VC40





Dėkojame, kad pasirinkote **Konner & Söhnen**® gaminius. Šioje instrukcijoje pateikiamas trumpas saugos, paruošimo ir naudojimo aprašymas. Daugiau informacijos rasite oficialaus importuotojo interneto svetainės palaikymo skiltyje: **konner-sohnen.com/pages/instructions**

Taip pat galite apsilankyti palaikymo skiltyje ir atsisiųsti instrukciją nuskenavę QR kodą arba oficialaus **Konner & Söhnen**® importuotojo svetainėje **www.konner-sohnen.lt**



Prašome atidžiai perskaityti šią naudojimosi instrukciją prieš naudojimą!

Konner & Söhnen® gaminių gamintojas pasilieka teisę atlikti pakeitimus, kurie gali nebūti atspindėti šioje instrukcijoje, būtent:

- Gamintojas pasilieka teisę keisti gaminio dizainą, komplektaciją ir konstrukciją.
- Šioje instrukcijoje pateikti vaizdai ir brėžiniai yra tik informacinio pobūdžio ir gali skirtis nuo faktinių gaminio komponentų bei užrašų.

Kontaktinę informaciją, kuria galite naudotis iškilus problemoms, rasite šios instrukcijos pabaigoje. Visa šioje instrukcijoje pateikta informacija, kiek mums žinoma ir kiek galime pagrįstai teigti, yra teisinga jos publikavimo dieną. Aktualų serviso centrų sąrašą rasite oficialaus importuotojo interneto svetainėje **www.konner-sohnen.lt**



DĖMESIO – PAVOJUS!



Šiuo simboliu pažymėtų rekomendacijų nesilaikymas gali sukelti rimtų sužalojimų arba operatoriaus ar trečiųjų asmenų mirtį.



SVARBU!



Naudinga informacija naudojant įrenginį.

SAUGOS ĮSPĖJIMAI

1

1. Prieš naudodami dulkių siurbį, atidžiai perskaitykite ir supraskite visas šioje naudojimosi instrukcijoje pateiktas saugos instrukcijas ir atsargumo priemones.
2. Šis dulkių siurblys yra sukurtas ir skirtas tik buitiniam naudojimui. Jis neskirtas pramoniniam ar komerciniam naudojimui.
3. Prieš kiekvieną naudojimą atidžiai apžiūrėkite dulkių siurbį, ar nėra matomų pažeidimų, ir įsitinkinkite, kad jis yra tinkamos darbinės būklės. Nenaudokite dulkių siurblio, jei pastebite bet kokius gedimus.
4. Prieš prijungdami dulkių siurbį prie elektros tinklo, patikrinkite, ar vardinėje lentelėje nurodyta įtampa atitinka vietinio elektros tinklo įtampą. Prijungimas prie netinkamos įtamos tinklo gali pažeisti dulkių siurbį.
5. Venkite naudoti dulkių siurbį šiems objektams ar medžiagoms surinkti:
 - vandeniui, degiems skysčiams ir kitoms skystoms medžiagoms;
 - degančioms cigarečių nuorūkoms, smilkstančiai angliai ar pelenams, kitiems degantiems ar karštiesiems objektams;
 - aštriems ar pavojingiems daiktams, kurie gali pažeisti dulkių siurbį arba kelti pavojų naudotojui;
 - medienos, gipso, glaisto, cemento, kalkių ar kitų kietų kietųjų medžiagų dalelėms, kurios gali susispausti dulkių siurblio viduje ir jį pažeisti.
6. Laikykite dulkių siurbį atokiau nuo viryklių, šildytuvų ir kitų šilumos šaltinių. Karštis gali deformuoti ir pakeisti dulkių siurblio plastikinių dalių spalvą.
7. Niekada nepalikite dulkių siurblio be priežiūros, kai jis prijungtas prie maitinimo arba veikia. Laikykite prietaisą vaikams nepasiekiamoje vietoje.

8. Prieš valydami, atlikdami bet kokių techninės priežiūros darbus, montuodami ar nuimdami priedus, visada atjunkite dulkių siurbį nuo maitinimo šaltinio ir išimkite akumuliatorių. Tai apsaugo nuo netyčinio įjungimo ir užtikrina saugumą priežiūros metu.
9. Niekada nenaudokite alkoholio ar kitų tirpiklių prietaisui valyti.
10. Visada atjunkite prietaisą nuo maitinimo šaltinio, kai jis nėra kraunamas.
11. Jei dulkių siurblys skleidžia neįprastus garsus, kvapus ar dūmus, nedelsdami jį išjunkite, išimkite akumuliatorių ir kreipkitės į autorizuotą techninės priežiūros centrą patikrai ar remontui.
12. Įsitinkinkite, kad ličio jonų akumuliatorius (INR18650-2200) yra teisingai įdėtas į prietaisą. Visada išimkite akumuliatorių, kai jis išsikrovęs arba jei dulkių siurblio nenaudosite ilgą laiką.
13. Visada naudokite tik originalų įkroviklį, tiekiamą kartu su dulkių siurbliu.
14. Prieš utilizuodami prietaisą, išimkite akumuliatorių ir laikykite vietinių teisės aktų bei taisyklių dėl ličio jonų akumuliatorių šalinimo. Niekada nemeskite akumuliatoriaus kartu su buitinėmis atliekomis.
15. Naudokite su dulkių siurbliu pateiktus priedus ir antgalius tik pagal jų paskirtį. Netinkamas įrankių ir antgalių naudojimas gali kelti pavojų naudotojui ir pažeisti prietaisą.
16. Būkite atsargūs naudodami elektrinį antgalį su besisukančiu šepetėliu, ypač neleiskite, kad jo judančios dalys būtų užstrigusios, atsitrenkų ar būtų blokuojamos daiktų.

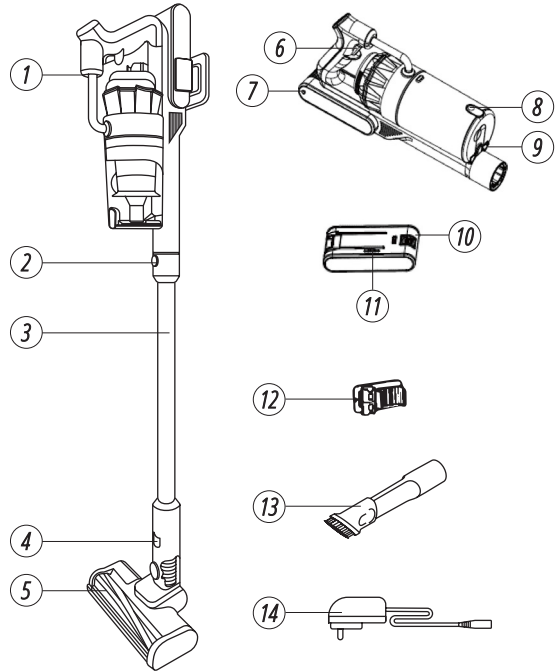
PAGRINDINĖ APŽVALGA

2

1. Belaidis dulkių siurblys (pagrindinis blokas)
2. Aliuminio vamzdžio atlaisvinimo mygtukas
3. Aliuminio vamzdis
4. Motorizuoto šepetėlio atlaisvinimo mygtukas
5. Motorizuotas šepetys
6. ON/OFF mygtukas
7. Įkrovimo jungtis
8. Dulkių konteinerio atlaisvinimo mygtukas
9. Nuimamas dulkių konteineris
10. Akumuliatoriaus blokas
11. Akumuliatoriaus indikatorius ekranas

PAKUOTĖJE YRA:

12. Sieninis laikiklis
13. Plokščias antgalis
14. Adapteris



SVARBU!



Gamintojas pasilieka teisę be išankstinio įspėjimo ir be jokių įsipareigojimų atlikti konstrukcijos, komponentų komplektacijos ir techninių savybių pakeitimus ir (arba) patobulinimus. Šioje instrukcijoje pateikti paveikslėliai yra scheminiai ir gali neatitikti originalaus gaminio parametrų.

| Modelis | KS VC40 |
|---|---|
| Įėjimo įtampa | 100–240V, 50–60Hz, 0.4A MAX |
| Išėjimo įtampa | 27V/500mA |
| Nominali galia | 300 W |
| 3 galios režimai | High (25000 Pa)/Standard (15000 Pa)/Eco (7000 Pa) |
| Filtravimo metodas | Multi Cyclone + nerūdijančio plieno filtras |
| Dulkių konteinerio tūris | 450 ml |
| Akumulatorius | 25.9V Li-ion 2200mAh |
| Įkrovimo laikas | 4.5 – 5 val. |
| Veikimo laikas Eco/Standard/High režimais | 7kPa/45 min., 15kPa/25 min., 25kPa/12 min. |
| Bendrieji matmenys (I×P×A) | 685×135×253 mm |
| Bendras svoris | 3.4 kg |
| Priedai | 1× sieninis laikiklis, 1× naudojimo instrukcija, 1× plokščias antgalis, 1× motorizuotas šepetys, 1× adapteris |

NAUDOJIMO INSTRUKCIJOS

4



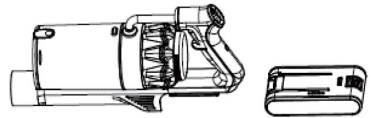
PASTABA



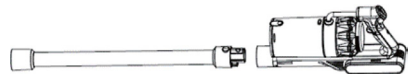
Prieš pirmą kartą naudodami belaidį dulkių siurbį, nuvalykite jį minkšta drėgna šluoste ir kruopščiai nusausinkite. Nemerkite belaidžio dulkių siurblio į vandenį ar kitus skysčius.

1. BELAIDŽIO DULKIŲ SIURBLIO SURINKIMAS

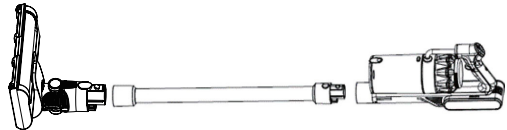
Uždėkite akumuliatoriaus bloką ant pagrindinio korpuso pagrindo, kol jis spragtelėjimu užsifiksuos. Jei reikia nuimti akumuliatoriaus bloką, laikykite pagrindinį korpusą, paspauskite atlaisvinimo mygtuką ir nuimkite akumuliatorių.

**2. ALIUMINIO VAMZDŽIO SURINKIMAS**

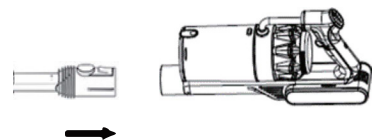
Istatykite vamzdį į pagrindinio korpuso oro įsiurbimo angą, kol jis spragtelėjimu užsifiksuos. Jei reikia nuimti vamzdį, laikykite pagrindinį korpusą, paspauskite atlaisvinimo mygtuką ir nuimkite vamzdį.

**3. MOTORIZUOTO ŠEPEČIO SURINKIMAS**

Uždėkite motorizuotą šepetį ant vamzdžio, kol jis spragtelėjimu užsifiksuos. Jei reikia nuimti motorizuotą šepetį, laikykite aliuminio vamzdį, paspauskite motorizuoto šepetio atlaisvinimo mygtuką ir nuimkite šepetį nuo vamzdžio.

**4. 2 VIENAME PRIEDO (ŠEPETYS) SURINKIMAS**

Uždėkite 2 viename šepetį arba plokščią siurbimo antgalį ant pagrindinio korpuso oro įsiurbimo angos ir (arba) ant vamzdžio, kol jis spragtelėjimu užsifiksuos. 2 viename šepetys ir plokščias siurbimo antgalis puikiai tinka laiptų ir kampų valymui.

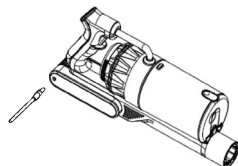
**BELAIDŽIO DULKIŲ SIURBLIO NAUDOJIMAS**

Prieš pirmą naudojimą įsitikinkite, kad dulkių siurblys buvo kraunamas 4 valandas. Įjunkite belaidį dulkių siurbį paspausdami ON/OFF mygtuką.

**ĮSPĖJIMAS!****Nenaudokite belaidžio dulkių siurblio, jei nuimamas filtras arba dulkių konteineris nėra savo vietoje.****PASTABA****Akumulatoriaus indikatorius lemputė rodo akumulatoriaus talpą ir šviečia naudojimo metu. Akumulatoriui senkant, indikatorius lemputės ges po vieną.****ĮSPĖJIMAS!****Nenaudokite belaidžio dulkių siurblio, jei nuimamas filtras arba dulkių konteineris nėra savo vietoje.**

AKUMULATORIAUS ĮKROVIMAS

Išjunkite belaidį dulkių siurblių. Prijunkite adapterį prie pagrindinio įrenginio įkrovimo jungties. Įjunkite adapterį į elektros tinklą. Akumulatoriaus indikatorius ekranas mirksės ir lemputės užsidegs po vieną. Kai akumulatorius bus visiškai įkrautas, indikatorius ekranas švies pastoviai.

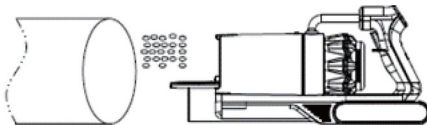
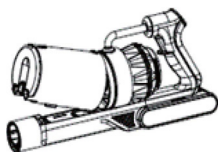
**DĖMESIO – PAVOJUS!****Nenaudokite jokio kito maitinimo adapterio, išskyrus pateiktą komplekte, nes kito adapterio naudojimas gali padidinti sužalojimo ir (arba) pagrindinio gaminio pažeidimo riziką.**

VALYMAS IR PRIEŽIŪRA

5

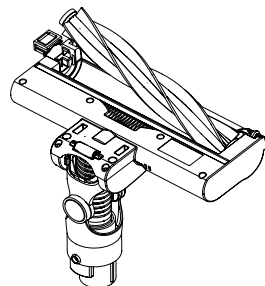
FILTRO KEITIMAS IR VALYMAS

1. Išjunkite belaidį dulkių siurblių.
2. Paspauskite dulkių konteinerio atlaisvinimo mygtuką ir nuimkite dulkių konteinerį.
3. Išimkite filtrą ir ištuštinkite jame esančius nešvarumus.
4. Išplaukite filtrą vandeniu ir palaukite, kol jis visiškai išdžius.
5. Atsargiai įdėkite filtrą atgal į dulkių konteinerį.
6. Įstatykite dulkių konteinerį atgal į pagrindinį korpusą.



SUKAMOJO ŠEPEČIO VALYMAS

1. Pasukite šepečio apačioje esantį varžtą į atrakinimo padėtį (kaip parodyta paveikslėlyje).
2. Atidarykite šepečio apačios fiksavimo mechanizmą.
3. Išimkite šepetį ir nuvalykite susikaupusius nešvarumus nuo sukamojo šepečio.
4. Įdėkite sukamąjį šepetį atgal.
5. Pasukite šepečio apačios varžtą į užrakinimo padėtį.



AKUMULATORIAUS IŠĖMIMAS IR UTILIZAVIMAS

- Iškraukite akumuliatorių, paleisdami prietaisą, kol variklis sustos tuščiaja eiga.
- Išimkite akumuliatorių iš prietaiso.
- Utilizuokite akumuliatorių, pristatydami jį į cheminių atliekų surinkimo punktą.

Pasibaigus belaidžio dulkių siurblio tarnavimo laikui, jį utilizuokite aplinkai nekenksmingu būdu. Panaudoti akumuliatoriai turi būti šalinami laikantis galiojančių teisės aktų ir aplinkosaugos reikalavimų.

Tarptautinė gamintojo garantija galioja 1 metus ir pradama skaičiuoti nuo pirkimo datos. Jei pagal vietos teisės aktus garantinis laikotarpis yra ilgesnis nei vieneri metai, prašome kreiptis į vietinį platintoją. Pardavėjas, parduodantis įrenginį, yra atsakingas už garantijos suteikimą. Jei įrenginys sugenda garantiniu laikotarpiu dėl gamybos defektų, jis bus pakeistas tokiu pačiu nauju įrenginiu arba suremontuotas.

Visi dėl gamintojo kaltės atsiradę gedimai garantiniu laikotarpiu šalinami nemokamai. Remontas atliekamas tik pateikus tinkamai užpildytą garantinį taloną, pirkėjo parašą, patvirtinantį garantijos sąlygų priėmimą, ir pirkimo dokumentą (kasos čekį, sąskaitą arba kvitą). Jei šių dokumentų nėra, garantinis remontas neatliekamas. Jei garantiniame talone yra klaidų, nepatvirtintų pardavėjo antspaudu ar parašu, arba įrašai yra neįskaitomi, garantinis remontas nevykdomas, o talonas laikomas negaliojančiu. Įrenginys priimamas remontui švarus ir pilnas, o pakeistos dalys tampa serviso centro nuosavybe.



EB atitikties deklaracija

Nr. 237

Toliau nurodyti gaminiai buvo mūsų išbandyti pagal išvardytus standartus ir pripažinti atitinkančiais Europos Bendrijos Mašinų direktyvą 2006/42/EB bei Elektromagnetinio suderinamumo direktyvą (EMC) 2014/30/EB.

Gamintojas: DIMAX INTERNATIONAL GmbH
Adresas: Flinger Broich 203, 40235 Diuseldorfas, Vokietija
Gaminy: Rankinis dulkių siurblys „Könner & Söhnen“
Tipas / Modelis: KS VC40

Šis pareiškimas pagrįstas vienkartinio aukščiau nurodytų gaminių vertinimu. Jis nereiškia visos gamybos vertinimo ir nesuteikia teisės naudoti bandymų laboratorijos logotipo. Gamintojas turi užtikrinti, kad visi serijinės gamybos gaminiai atitiktų šiame protokole aprašytą gaminio pavyzdį. Pareiškėjas turi turėti visą techninę ataskaitą kompetentingų institucijų dispozicijoje.

Taikomos EB direktyvos: 2014/35/EB Žemos įtampos direktyva (LVD)

Taikomi standartai: EN 60335-1:20012+A11:2014+A13:2017
+A1:2019+A14:2019+A2:2019+A15:2021

EN 60335-2-2:2010+A11:2012+A1:2013
EN 62233:2008



Išdavimo data: 2025-07-15
Išdavimo vieta: Düsseldorf
Direktorius: Fomin P.

P. Fomin

DIMAX

International GmbH
Flinger Broich 203 40235 Düsseldorf
USt-ID DE296177274
koenner-soehnen.com

Mes, DIMAX INTERNATIONAL GmbH, pareiškiame, kad aukščiau nurodytas gaminy atitinka Europos Parlamento ir Tarybos direktyvas: 2006/42/EB Mašinų direktyvą, priimtą 2006 m. gegužės 17 d., ir Elektromagnetinio suderinamumo direktyvą (EMC) 2014/30/EB, priimtą 2014 m. vasario 26 d. Aukščiau pateiktas CE ženklas gali būti naudojamas gamintojo atsakomybe, užbaigus EB atitikties deklaraciją ir laikantis visų taikomų EB direktyvų.

KONTAKTAI

Deutschland:

Hergestellt unter Lizenz und Kontrolle der DIMAX International GmbH.

Importeur und Vertreter in Deutschland:
DIMAX International GmbH Flinger Broich 203, 40235
Düsseldorf, Deutschland. Produziert in VRC.

amazon@dimaxgroup.com

www.konner-sohnen.com

European Union:

Manufactured under license and control of DIMAX International GmbH, Flinger Broich 203, 40235 Duesseldorf, Germany.

Importer and representative in Netherlands DIMAX International Poland Ltd, Południowa 8 st, 05-0830 Stara Wieś, Poland. Assembled in PRC.

amazon@dimaxgroup.com

www.konner-sohnen.com

The United Kingdom:

Innovation Trade Ltd., 63/66 Hatton Garden Fifth Floor, Suite 23, London, EC1N 8LE, info.uk@dimaxgroup.de

Technical support

support.uk@dimaxgroup.de

konner-sohnen.com.uk

France:

Fabriqu e sous licence et contr ole de DIMAX International GmbH, Flinger Broich 203, 40235 D usseldorf, Allemagne.

Importateur et repr esentant en France et en Belgique DIMAX International Poland Ltd, Południowa 8 st, 05-0830 Stara Wieś, Pologne. Assembl e en RPC.

amazon@dimaxgroup.com

www.konner-sohnen.fr

España:

Fabricado bajo licencia y control de DIMAX International GmbH, Flinger Broich 203, 40235 D usseldorf, Alemania.

Importador y representante en Espa a de DIMAX International Poland Ltd, Południowa 8 st, 05-0830 Stara Wieś, Polonia.

Ensamblado en la Rep blica Popular China.

amazon@dimaxgroup.com

www.konner-sohnen.es

Polska:

Wyprodukowano na licencji i pod kontrol a DIMAX International GmbH, Flinger Broich 203, 40235 D usseldorf, Niemcy.

Importer i przedstawiciel w Polsce:

DIMAX International Poland Sp.z o. o. ul. Południowa 8, 05-0830 Stara Wieś, Polska. Zmontowany w CRL.

amazon@dimaxgroup.com

www.konner-sohnen.pl

Україна:

Виготовлено за ліцензією та під контролем DIMAX International GmbH, Flinger Broich 203, 40235 Дюссельдорф, Німеччина.

Імпортер та представник в Україні:

ТОВ "ТЕХНО ТРЕЙД КС" вул. Електротехнічна 47, 02225, м. Київ, Україна. Змонтовано в КНР

www.konner-sohnen.com.ua